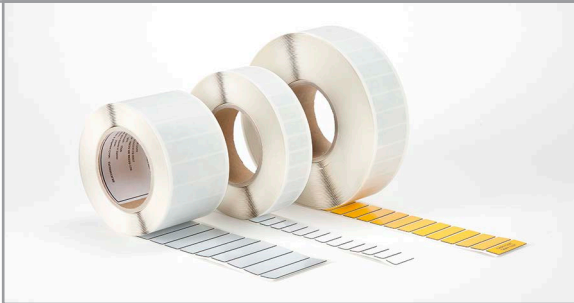




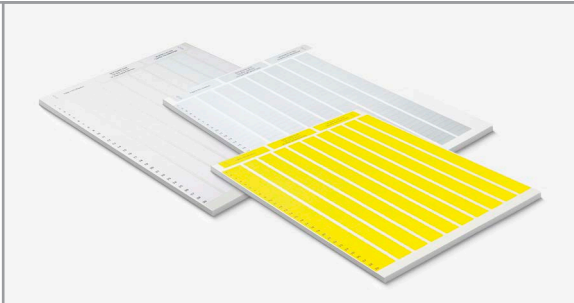
PLT - ETYKIETY POLIESTRÓWE

Poliestrowe etykiety samoprzylepne przeznaczone do zadruku w drukarkach termotransferowych. Etykiety dostępne są w wielu rozmiarach i służą do znakowania aparatów i szaf oraz różnego rodzaju podzespołów elektrycznych i elektronicznych. Występują także jako etykiety samolaminujące, służące do znakowania przewodów, kabli i węży.



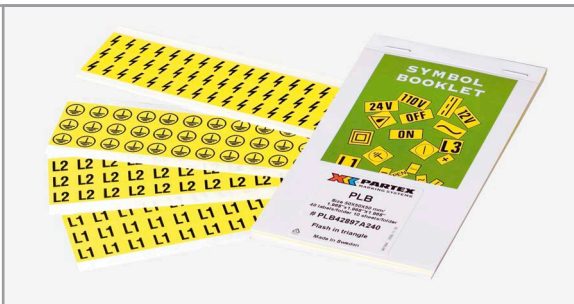
EPL - SAMOPRZYLEPNE ETYKIETY Z BŁYSZCZĄCĄ POWŁOKĄ

Etykiety do identyfikacji komponentów elektrycznych, szaf elektrycznych, przycisków, tablic połączeń itd. Charakteryzują się bardzo dużą odpornością na zarysowania i pocieranie. Odporne również na alkohole, smary i oleje. Etykiety są elastyczne, o wyjątkowo wysokiej przyczepności, dzięki czemu doskonale nadają się do przyklejenia nawet na nierówne powierzchnie.



PLL - ETYKIETY DO DRUKAREK LASEROWYCH

Samoprzylepne arkusze etykiet, gotowe do zadruku w laserowej drukarce biurowej. Dostępne są w szerokiej gamie rozmiarów, kolorów oraz w wersji samolaminującej. Akrylowe podklejenie gwarantuje bardzo dobre mocowanie opisów również tych narażonych na warunki atmosferyczne. Etykiety tego rodzaju idealnie znakują komponenty elektryczne.



PLB - KSIĄŻECZKI Z GOTOWYMI ZESTAWAMI ZNAKÓW

Etykiety samoprzylepne w formie książeczek z gotowymi symbolami oznaczeń elektrycznych oraz liczbami. Jedna książeczka zawiera jeden symbol. Idealne rozwiązanie do ciągłego znakowania faz. Występują także w wersji samolaminującej.



PLD - APLIKATORY Z LITERAMI I CYFRAMI.

Dyspenser PLD zawiera 10 rolek samoprzylepnych etykiet z nadrukowanymi znakami. Dostępne znaki to cyfry 0-9 oraz litery A-Z. PLD to poręczny i wygodny aplikator naklejek. Dla ułatwienia użytkownika został wyposażony w karabińczyk. Charakteryzuje go bardzo szeroki zakres zastosowań przy znakowaniu instalacji elektrycznych oraz prosta aplikacja.

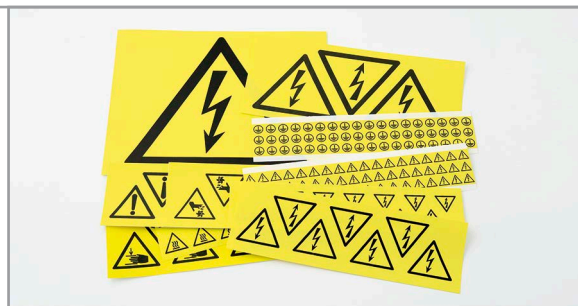


PLN - NEUTRALNE ZNAKOWANIE KROPKAMI

Samoprzylepne okrągłe etykiety do neutralnego znakowania. Służą do szybkiej identyfikacji wizualnej. Znakowanie o charakterze informacyjnym oraz ostrzegawczym. Okrągłe etykiety umieszczone są na rolkach, dostępne w 8 kolorach. Charakteryzują się dużą odpornością na temperatury oraz środki chemiczne. Do zastosowań zarówno wewnętrznych jak i zewnętrznych.

PLC - KARTY Z GOTOWYMI OZNACZENIAMI

Samoprzylepne etykiety na kartach do znakowania przewodów i kabli za pomocą liter, cyfr oraz symboli. Doskonale nadają się do znakowania w elektrycznych szafach sterowniczych. Dostępne w różnych rozmiarach, czarne oznakowanie na białym lub żółtym tle. Odporne na temperatury, wilgoć, alkohole alkolowe i oleje.



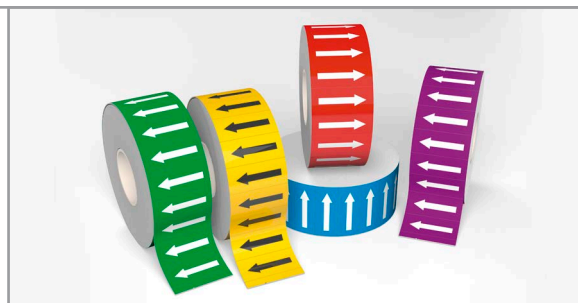
PLH - KOMPLEKSOWY SYSTEM ZNAKOWANIA MAGAZYNÓW

Przezroczyste kieszonki na etykiety identyfikacyjne. Kieszenie dostępne są w różnych rozmiarach, posiadają samoprzylepny lub magnetyczny spód. Etykiety można wsuwać zarówno od góry jak i z boku. Specjalne otwory ułatwiają wymianę etykiet. Głównie przeznaczenie to kompleksowe znakowanie magazynów, a także organizacja półek, regałów i palet w innych pomieszczeniach, wymagających dobrze widocznych oznaczeń.



ZNAKOWANIE RUROCIĄGÓW

Samoprzylepne taśmy do znakowania rurociągów oraz instalacji. Taśmy ze strzałkami nadrukowanymi na folii o wysokiej jakości. Dostępne w różnych rozmiarach i kolorystyce. Jednoczesna identyfikacja kierunku oraz typu przesyłanego czynnika.



PWT, PWL, PWB - ETYKIETY SAMOLAMINUJĄCE

Samoprzylepne i samolaminujące etykiety do znakowania przewodów, kabli, węży oraz komponentów elektrycznych. Etykiety występują w kolorze żółtym oraz białym, dostępne są w wielu rozmiarach i w różnej formie: PWT na rolce, PWL na arkuszu, PWB jako zeszyt. W zależności od rodzaju etykiet można je zadrukować na drukarkach termotransferowych, laserowych bądź też opisać ręcznie.



ETYKIETY NA ZAMÓWIENIE

W zależności od potrzeb Klientów oraz przeznaczenia etykiet, możemy również zrealizować zamówienie według ściśle określonej specyfikacji. Dobierając odpowiedni materiał, rozmiar, kształt, kolor, sposób podklejenia oraz nadruk (fleksograficzny UV lub cyfrowy UV), stworzymy dla Ciebie idealną etykietę.



MK10-EOS2 - DRUKARKA TERMOTRANSFEROWA

MK10-EOS2 to nowoczesna drukarka termotransferowa do wykonywania nadruków na etykietach oraz oznacznikach Partex z szybkością dochodzącą do 150 mm/s. MK10-EOS2 jest podłączana do Twojego komputera za pomocą kabla USB i sterowana oprogramowaniem Promark Creator.

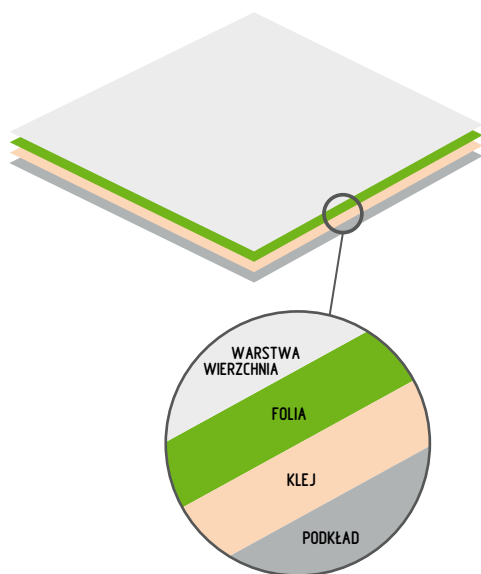
PROMARK CREATOR

Promark Creator to doskonałe narzędzie do projektowania oraz do zarządzania produkcją systemów znakownia.



ISTOTNE KWESTIE PRZY DOBORZE MATERIAŁÓW

- + Zastosowania: w pomieszczeniach czy na zewnątrz
- + Przeznaczenie: znakowanie, informacja, reklama itp.
- + Wybór drukarki: laserowa, igłowa lub termotransferowa
- + Rodzaj powierzchni, na której zostanie umieszczona etykieta
- + Przewidywany okres użytkowania etykiety
- + Klej trwały lub usuwalny
- + Wytrzymałość na: ścieranie, promieniowanie UV, rozpuszczalniki itp.
- + Opakowanie na rolce, arkuszu, w zeszytcie.
- + Ilość
- + Liczba potrzebnych kolorów
- + Spełnianie amerykańskich norm UL i kanadyjskich norm CSA



NASZE MATERIAŁY DO ETYKIET

- + **Winył** (Polichlorek winylu, pvc): elastyczna folia o odporności na promieniowanie UV i rozpuszczalniki.
- + **Poliester** (Teraftalan etylenu): Mocna, sztywna folia o dobrej odporności na rozpuszczalniki i wysokie temperatury. Nie kurczy się.
- + **Akryl**: Nie zawiera polichloru winylu ani halogenów, mocna gładka folia. Stabilność w kontakcie z alkoholem i olejem. Nie kurczy się.
- + **Polietylen** (PE): Twarda, elastyczna folia z tworzywa sztucznego do prostszych zastosowań.
- + **Polipropylen** (PP): Sztywniejsza folia z tworzywa sztucznego do prostych zastosowań. Lepsza odporność na temperaturę niż w przypadku polietylenu.
- + **Papier**: Doraźne zastosowania do użytku w pomieszczeniach.
- + Pozostałe: **Poliuretan** (PU), materiały z recyklingu.

WARSTWA WIERZCHNIA

Obróbka powierzchni na folii, która zwiększa wrażliwość na atrament i druk, np. w drukarkach laserowych i termotransferowych.

FOLIA

Materiał podstawowy, materiał wierzchni - dowolny papier, folia lub tkanina nadające się do produkcji materiału wrażliwego na nacisk, na przykład poliesteru.

KLEJ

Substancja utrzymująca połączenie materiałów przez kontakt z powierzchnią.

KLEJ TRWAŁY - Charakteryzuje się wysokim stopniem przyczepności, lecz można go usunąć za pomocą siły, która pokonuje zdolność wiązania.

KLEJ USUWALNY - Można go łatwo usunąć z większości powierzchni.

PODKŁAD

Podłoże, nośnik dla folii wrażliwych na nacisk.



CERTYFIKAT
ISO 9001:2008



PARTEX MARKING SYSTEMS SP Z O.O.

ul. Matgorzatowo 1c, 87-162 Lubicz; tel. +48 56 659 08 02; fax +48 56 659 08 27;

e-mail: office@partex.pl; www.partex.pl