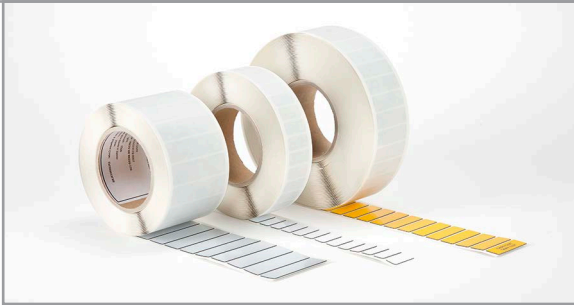




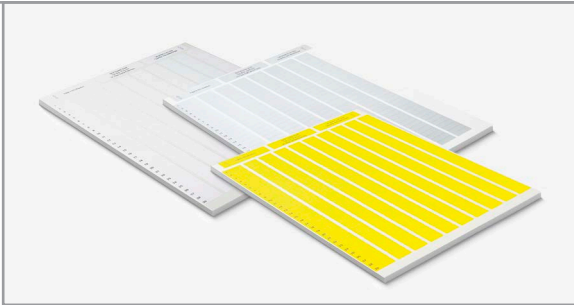
PLT - ПОЛИЭСТЕРОВЫЕ ЭТИКЕТКИ

Полиэстеровые самоклеющиеся этикетки предназначены для печати в термотрансферных принтерах. Данные этикетки доступны разных размеров, применяются для маркировки оборудования и шкафов, а также для различных электрических и электронных компонентов. Встречаются также самоламинирующиеся этикетки для обозначения проводов, кабелей и шлангов.



ERL - САМОКЛЕЮЩИЕСЯ ГЛЯНЦЕВЫЕ ЭТИКЕТКИ

Этикетки для идентификации электрических компонентов, распределительных щитов, кнопок, коммутационных щитов и т.д. Они отличаются хорошей стойкостью к царапинам, протиранию, спирту, смазочному маслу и другим маслам. Эти этикетки эластичные, с исключительно сильной липкостью, благодаря чему они идеально приклеиваются даже к неровной поверхности.



PLL - ЭТИКЕТКИ ДЛЯ ЛАЗЕРНЫХ ПРИНТЕРОВ

Листы самоклеющихся этикеток, готовые к печати в офисном лазерном принтере. Широкий ассортимент размеров и цветов, имеются также в самоламинирующейся версии. Благодаря акриловому клеевому слою, очень хорошо держатся надписи, даже те, которые подвержены атмосферным условиям. Этикетки такого вида идеально подходят для обозначения электрических компонентов.



PLV - КНИЖКИ С ГОТОВЫМИ НАБОРАМИ ОБОЗНАЧЕНИЙ

Самоклеющиеся этикетки в виде книжек с готовыми символами электрических обозначений и цифрами. Один набор-книжка содержит один символ. Идеальное решение для непрерывного обозначения фаз. Имеются также в самоламинирующейся версии.



PLD - АППЛИКАТОРЫ С БУКВАМИ И ЦИФРАМИ

Диспенсер PLD содержит 10 рулонов самоклеющихся этикеток с напечатанными на них обозначениями. В наличии цифры 0-9 и буквы A-Z. PLD - это компактный и удобный аппликатор этикеток. Для более простого использования имеется карабин. Он отличается очень широким спектром использования для маркировки электрического оборудования и простым применением.

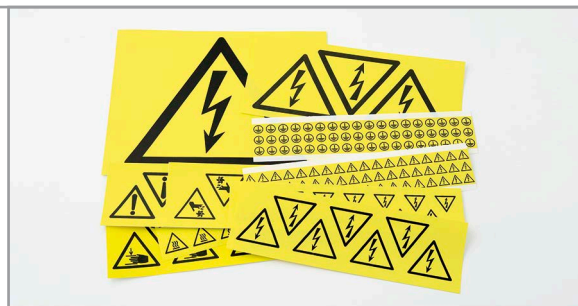


PLN - НЕЙТРАЛЬНОЕ ОБОЗНАЧЕНИЕ ТОЧКАМИ

Самоклеющиеся круглые этикетки для нейтрального обозначения. Подходят для быстрой визуальной идентификации. Это обозначение информационного и предупредительного характера. Круглые этикетки упакованы в рулонах, в наличии 8 цветов. Этикетки отличаются высокой стойкостью к воздействию температуры и химических средств. Для внутреннего и внешнего применения.

PLC – КАРТЫ С ГОТОВЫМИ ОБОЗНАЧЕНИЯМИ

Самоклеющиеся этикетки на картах для маркировки проводов и кабелей с помощью букв, цифр и символов. Идеально подходят для обозначения в электрических шкафах управления. В наличии разные размеры, черные обозначения на белом или желтом фоне. Стойкие к воздействию температуры, влажности, алкилового спирта и масел.



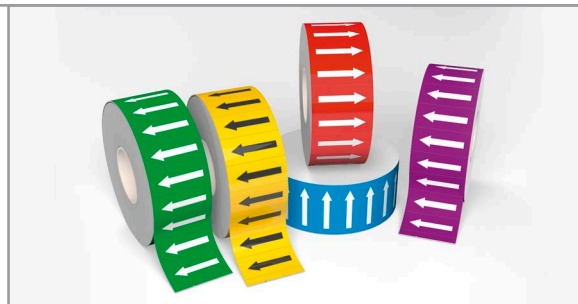
PLH – КОМПЛЕКСНАЯ СИСТЕМА ОБОЗНАЧЕНИЯ СКЛАДОВ

Прозрачные кармашки для идентификационных этикеток. Кармашки доступны в разных размерах с самоклеющимся или магнитным основанием. Этикетки можно вставлять как сверху, так и сбоку. Специальные отверстия облегчают замену этикеток. В основном применяются для комплексного обозначения складов, а также организации полок, стеллажей и поддонов в разных помещениях, где необходимы хорошо заметные обозначения.



МАРКИРОВКА ТРУБОПРОВОДОВ

Самоклеющиеся ленты для маркировки трубопроводов и установок. Ленты со стрелками, напечатанными на пленке высокого качества. В наличии разные размеры и цвета. Одновременная идентификация направления и типа используемого агента.



PWT, PWL, PWB – САМОЛАМИНИРУЮЩИЕСЯ ЭТИКЕТКИ

Самоклеющиеся и самоламинирующиеся этикетки для маркировки проводов, кабелей, шлангов и электрических компонентов. Этикетки имеют желтого и белого цвета, в наличии разные размеры и формы: PWT в рулоне, PWL на листах, PWB как тетрадь. В зависимости от вида этикеток можно их печатать в термотрансферных и лазерных принтерах или подписать от руки.



ЭТИКЕТКИ ПОД ЗАКАЗ

В зависимости от пожеланий Клиентов и назначения этикеток мы можем также осуществить заказ по строго определенной спецификации. Подбирая соответствующий материал, размер, форму, цвет, способ клеевого слоя и печати (флексографическая УФ или цифровая УФ), мы создадим для Вас идеальную этикетку.



MK10-EOS2 – ТЕРМОТРАНСФЕРНЫЙ ПРИНТЕР

MK10-EOS2 – это современный термотрансферный принтер для печати на этикетках и маркировках Partex со скоростью до 150 мм/с. MK10-EOS2 подключается к Вашему компьютеру с помощью USB-кабеля и управляется с помощью программного обеспечения Promark Creator.

PROMARK CREATOR

Promark Creator – это идеальный инструмент для проектирования и управления производством систем маркировок.

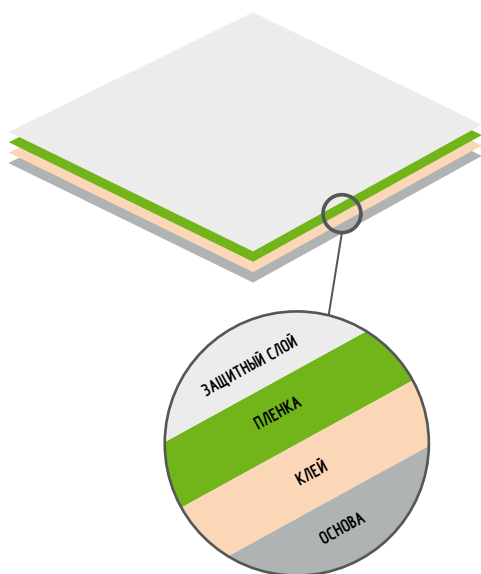


ВАЖНЫЕ ВОПРОСЫ ПРИ ПОДБОРЕ МАТЕРИАЛА

- + Применение: в помещении или снаружи
- + назначение: маркировка, информация, реклама и т.д.
- + выбор принтера: лазерный, матричный, термотрансферный
- + вид поверхности, на которую будет наклеиваться этикетка
- + предполагаемый срок использования этикетки
- + постоянный или съемный клей
- + стойкость к: протиранию, УФ-излучению, растворителям и т.д.
- + упаковка в рулоне, на листе, в тетради.
- + количество
- + количество необходимых цветов
- + соответствие американским стандартам ul и канадским стандартам csa

НАШ МАТЕРИАЛ ДЛЯ ЭТИКЕТОК

- + **Винил** (Поливинилхлорид, ПВХ): эластичная пленка, стойкая к воздействию УФ-излучения и растворителей
- + **Полиэстер** (Полиэтилентерефталат): Прочная, твердая пленка с хорошей стойкостью к воздействию растворителей и высокой температуры. Не сжимается.
- + **Акрил**: Не содержит поливинилхлорид и галогены, прочная гладкая пленка. Стабильность при контакте со спиртом и маслом. Не сжимается.
- + **Полиэтилен** (ПЭ): Твердая, эластичная пленка из пластмассы для простого применения.
- + **Полипропилен** (ПП): Более твердая пленка из пластмассы для простого применения. Более стойкая к воздействию температуры, чем полипропилен.
- + **Бумага**: Временное применение в помещениях.
- + Остальные: **Полиуретаны** (ПУ), материал из переработки отходов.



ЗАЩИТНЫЙ СЛОЙ

Обработка поверхности на пленке, которая увеличивает чувствительность к чернилам и печати, например, в лазерных и термотрансферных принтерах.

ПЛЕНКА

Основной материал, материал поверхности – любая бумага, пленка или ткань, подходящие для производства материала, чувствительного к тиснению, например, полиэстера.

КЛЕЙ

Вещество, поддерживающее соединение материала с поверхностью

ПОСТОЯННЫЙ КЛЕЙ – отличается высоким уровнем липкости, но его можно удалить с помощью силы.

СЪЕМНЫЙ КЛЕЙ - Его можно легко удалить с большинства поверхностей.

ОСНОВА

Основа для пленки, чувствительной к тиснению.

ISO 9001
ISO 14001
BUREAU VERITAS
Certification



IRIS
BUREAU VERITAS
Certification



ООО « Партекс Маркинг Системс »

14-3006 Россия, Московская область, ул.Транспортная, д.2 стр.2
(495) 120 - 38 - 03; office@partexmarking.ru; www.partexmarking.ru